

Lösungen für CLAMEX-Verbinder

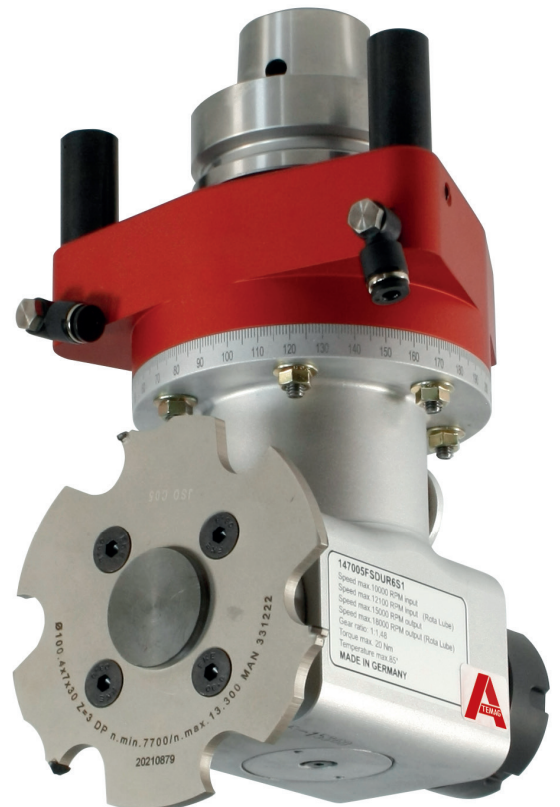
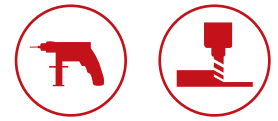
Vertikale Clamexfräsung in der Fläche bei schonender Bearbeitung mit einem ATEMAG Standardaggregat - Systemlösung All-in-ONE

Die Standardaggregate MONO, DUO und QUATTRO ermöglichen durch die vertikale Position des Clamex Scheibenfräasers und den Spindelaufbau des Aggregats die Positionierung des Clamex Verbinders an jeder Stelle der Platte.

Für eine schräge Position der Nut ist das MONO FIX FUNCTION LINE (fixer Winkel) oder das VARIO (individueller Winkel) geeignet. Das Nutfräserwerkzeug des jeweiligen Aggregats wird dabei während der Bearbeitung in die Oberfläche eingearbeitet und bei der exakten Tiefe seitlich verschoben.

Technische Spezifikationen

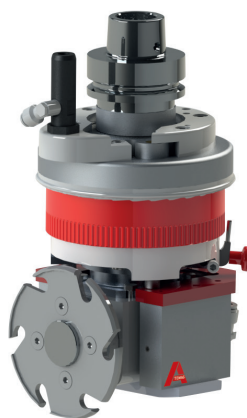
Max. Eingangsdrehzahl:	max. 10.000 min ⁻¹ mit Rota Lube: max. 12.100 min ⁻¹
Max. Ausgangsdrehzahl:	max. 15.000 min ⁻¹ mit Rota Lube: max. 18.000 min ⁻¹
Übersetzung:	1 : 1,48
Max. Drehmoment:	20 Nm
Zulässige Betriebstemperatur:	max. 85°C
Position der Drehmomentstütze zum Werkzeug:	360°
Bearbeitungswinkel:	90°
Anzahl Werkzeugausgänge:	2 / fix
Schmierung:	Fett / Rota Lube - Lebensdauerfettfüllung



CLAMEX-Verbinder mit Tastaggregat

Auch in Werkstücken mit Dickenschwankungen können Nuten für Clamex-Verbinder in die Kante und Fläche gefräst werden.

Für diese Bearbeitung eignet sich der **SOFT TOUCH PRO FUNCTION LINE**, der mit einem speziellen Tastmittel ausgestattet ist.



Jedes Aggregat, das für die Clamex-Nut-Fräsung eingesetzt wird, bieten wir auf Wunsch mit dem Clamex Fräswerkzeug im System an. Nutzen Sie den Vorteil der All-in-ONE Systemlösung und fordern Sie Ihr Angebot für die Clamex-Systemlösung an.

